

Zakoličbena situacija
od P19 do P35

M 1:500

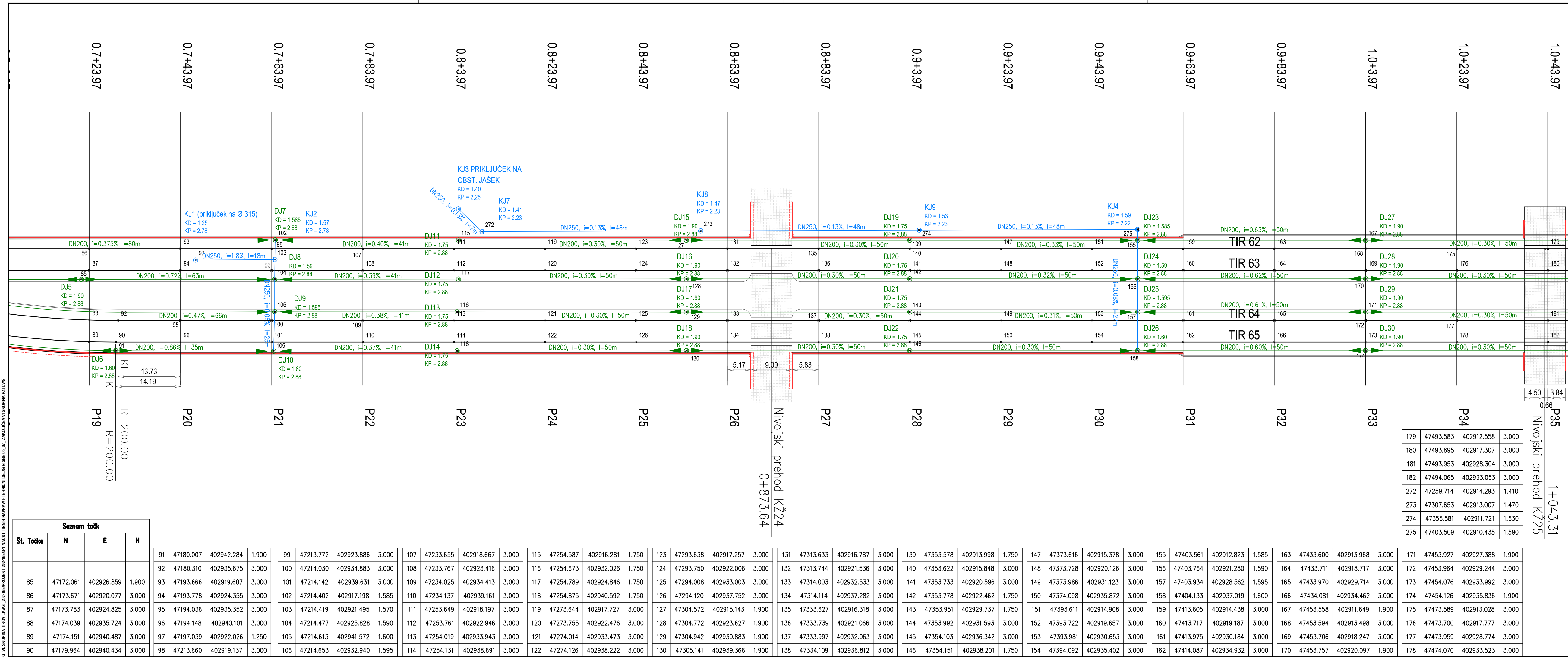


SEZNAM LISTOV:



PROJEKTANT: 	INVESTITOR: LUKA KOPER, d.d. Vojkovo nabrežje 38 SI - 6501 Koper, Slovenija
PODEVAJALEC:	NAZIV PROJEKTA: VI. skupina železniških tirov in tri 70, 80 ter podaljšanje tira 44 v Luki Koper
ODGOVORNI VODJA PROJEKTA: Dalibor STANIČ , univ.dipl.inž.grad.	NAZIV NAČRTA: TIRI ŠT. 62 DO 65
ODGOVORNI PROJEKTANT: Dalibor STANIČ , univ.dipl.inž.grad.	OPIS RISBE: Zakoličbena situacija od P19 do P35
PROJEKTANT SODELAVEC: Viljem KOVAČ	MERILO: 1:500
PROJEKTANT SODELAVEC:	ŠT. PROJEKTA: 202-16E
ŠT. OOSEKA: I	ŠT. NAČRTA: 202-16E/3-1
ARHIVSKA ŠT.:	VRSTA NAČRTA: 3/1 Načrti gradbenih konstrukcij in drugi gradbeni načrti
FAZA/OBJEKT: 004/2141	SIFRA CC: CC-SI 2122
SIFRA RISBE: G.106	VRSTA PROJEKTA: PZI
PROSTOR ZA OŠRNO KODO:	DATUM PROJEKTA: april 2018
DATUM RISBE: april 2018	
AVTOR RISBE: GINEX International d.o.o.	
IDENT. ŠT. RISBE: 202-16E/3-1/06	
ŠT. PRILoge: 06	

Vse pravice pridržane. Projektna dokumentacija je lasti podjetja Ginex International d.o.o., ki je tudi nosilec avtorskih pravic. Brez pisanе odobritve ni dovoljena uporaba ali razmnoževanje dokumentacije niti v delni niti v kakršni koli drugi obliki.



GIN SKUPINA TIRNOV KOPR 202-16E/3-1/06 PROJEKT 202-16E/3-1/06 NAČRT TIRNOV MARAVI TEJNOVNO VELJO RISBEŠT. 17 ZAKOLIČBENA SITUACIJA